

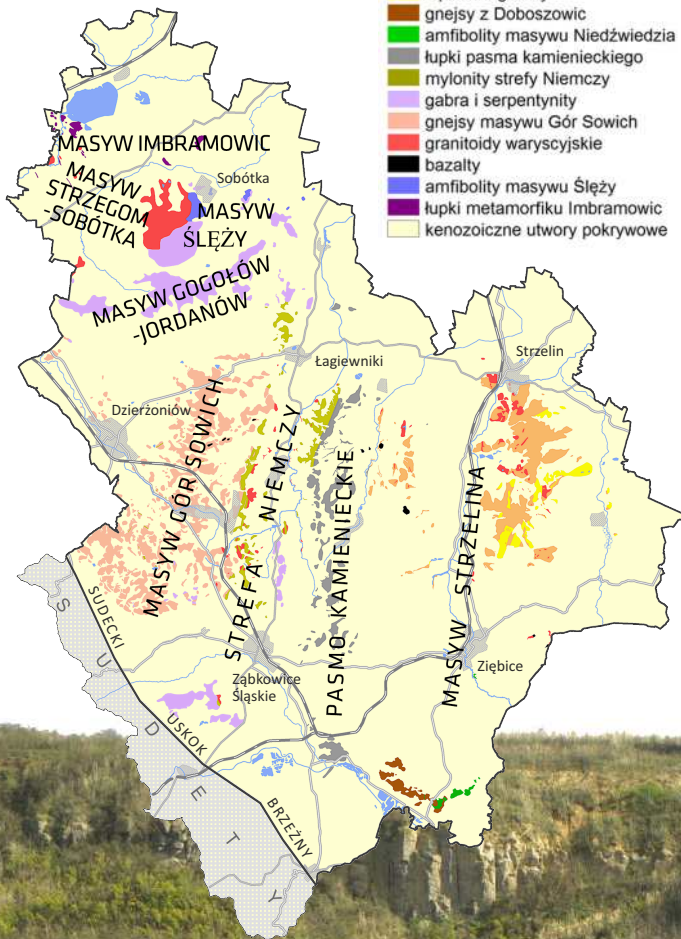
GEOPARK PRZEDGÓRZE SUDECKIE

Geopark Przedgórze Sudeckie to fragment bloku przedsudeckiego na południe od Wrocławia, w skałach którego zapisana jest fascynująca historia sięgająca ponad 600 mln lat. Wędrując szlakami tej pofalowanej krainy można natknąć się na liczne ślady zamierzczłych wydarzeń. Zapisana jest tutaj historia zderzenia kontynentów sprzed 350 mln lat, w wyniku którego powstało potężne pasmo górskie zwane Hercynidami (Waryscydam) ciągnące się w Europie przez Irlandię, południową część Anglii, Bretanię, Masyw Centralny po Reńskie Góry Łupkowe i Masyw Czeski z Sudetami. Jednak dzisiejszy obraz Przedgórza Sudeckiego jest wynikiem kolejnych procesów geologicznych, między innymi orogenezy alpejskiej i okresu zlodowaceń.

Geopark to obszar o wybitnych walorach geologicznych, które wykorzystywane są dla geoturystyki i edukacji.

Główne wydzielenia skalne na Przedgórzu Sudeckim

- gnejsy masywu strzelińskiego
- łupki z Jęglowej
- gnejsy z Doboszowic
- amfibolity masywu Niedźwiedzia
- łupki pasma kamienieckiego
- mylonity strefy Niemczy
- gabry i serpentynity
- gnejsy masywu Gór Sowich
- granitoidy waryscyjskie
- bazalty
- amfibolity masywu Ślęży
- łupki metamorfiku Imbramowic
- kenozoiczne utwory pokrywowe



GEOCACHING

Geocaching jest rodzajem gry terenowej w poszukiwanie „skarbów”, za pomocą odbiornika GPS lub zwykłego smartfona. Ideą przewodnią jest znalezienie ukrytego wcześniej w terenie pojemnika, nazywanego "geocache" lub po prostu „kesz”, i odnotowanie tego faktu na specjalnej stronie internetowej. Geocaching jest zabawą międzynarodową kierowaną do poszukiwaczy przygód w każdym wieku. Zmusza on do ruszenia się z miejsca i aktywnego zwiedzania miasta, okolic i poznawania otaczającej przyrody ponieważ kesze najczęściej umieszcza się w ciekawych i interesujących miejscach, tak aby pokazać je innym uczestnikom zabawy.

Każdy kesz zawiera dziennik odwiedzin, do którego wpisują się kolejni znalazcy, oraz opcjonalne fanty na wymianę - breloczki, pamiątkowe znaczki, monety i inne drobiazgi.

Lokalizacja keszy rejestrowana jest na specjalnych internetowych serwisach, z których najpopularniejsze w Polsce to geocaching.com i opencaching.pl.



Przykład kesza

EarthCache - to niecodzienny typ skrytki, który nie zawiera fizycznego pojemnika (kesza). Jest to tak naprawdę zabawa, który polega na odwiedzeniu wskazanego przez współrzędne miejsca, zapoznaniu się z jego opisem i udzieleniu odpowiedzi na pytania z zakresu szeroko pojętych nauk o Ziemi - najczęściej z geologii, ale również z hydrologii, geomorfologii, gleboznawstwa itp. Od uczestnika nie jest wcześniej wymagana żadna specjalistyczna wiedza w zakresie poruszanych w takim miejscu zagadnień.

Jak bawić się w geologiczny geocaching na Przedgórzu Sudeckim:

- ❖ Zarejestrować się na serwisie geocaching.com, na którym umieszczane są skrytki typu EarthCache.
- ❖ Zaopatrzyć się w odbiornik GPS (w terenach leśnych zwykły smartfon może nie wystarczyć).
- ❖ Wybrać punkt, odnaleźć w terenie EarthCache i zapoznać się z jego opisem.
- ❖ Postarać się odpowiedzieć na postawione pytanie lub wykonać polecenia.
- ❖ Zalogować znalezienie skrytki w serwisie i przesłać odpowiedź na pytania.



UWAGA - przy wielu skrytkach EarthCache należy zachować ostrożność, gdyż stare kamieniołomy i miejsca dawnej eksploatacji mogą być niebezpieczne! I podstawowa zasada EarthCache - „zbieraj wspomnienia, nie próbki”.

Partnerzy projektu:

Geopark Przedgórze Sudeckie
Samorząd Województwa Dolnośląskiego
Starostwo Powiatowe w Strzelinie
Gmina Dzierżonów
Gmina Piława Górna
Gmina Sobótka
Gmina Strzelin
Gmina Ząbkowice Śląskie
Gmina Ziębice



**DOLNY
ŚLĄSK**



GEOLOGICZNY GEOCACHING NA PRZEDGÓRZU SUDECKIM



geopark.org.pl

mail: poczta@geopark.org.pl

FB: [GeoparkPrzedgorzeSudeckie](https://www.facebook.com/GeoparkPrzedgorzeSudeckie)

GeoWNS  Google play

<http://geopark.org.pl/Geocaching>



