

OPIS GEOSTANOWISKA

Bartosz Jawecki



Informacje ogólne

Nr obiektu	161	
Nazwa obiektu (oficjalna, obiegowa lub nadana)	Kościół parafialny Matki Boskiej Królowej Polski w Przewornie	
Współrzędne geograficzne [WGS 84 – hddd.dddd]	Długość: 50°41'09.2"N 50.685902	Szerokość: 17°10'03.0"E, 17.167492
Miejscowość	Przeworno	
Opis lokalizacji i dostępności:	Kościół położony w miejscowości Przeworno przy ulicy Kościelnej 1. Łatwo dostępny.	
Długość	37 m	
Szerokość	15	
Wysokość		
Powierzchnia	Okolo 31 arów	

Charakterystyka geologiczna geostanowiska

Wiek geologiczny	
Litologia	
Forma występowania skały	Kamień łupany i ciosany.
Geneza i ogólny kontekst geologiczny	
Opis geologiczny (popularno-naukowy)	Kwarcyty z Jęglowej stanowiące wypełnienia ścian. Piaskowce wykorzystane w epitafiach. Ciemny (szary z białymi żyłkami) marmur z Przeworna wykorzystany do wykonania chrzcielnicy i kropielnicy. Płytki podłogowe i chodnikowe wykonane z szarego i białego marmuru przeworniańskiego. Naroża dolnej części wieży wykonane z bloków granitowych (prawdopodobnie jasny granit gębczycki).
Historia badań naukowych	b.d.
Bibliografia (format Lithos)	Glapa W., Korzeniowski J. Mały leksykon górnictwa odkrywkowego. Wyd. i Szkolenia Górnicze Burnat & Korzeniowski. Wrocław 2005. Jawecki B., Szewczyk A., Tokarczyk-Dorociak K., Malczewska B. 2014: Skały Wzgórz Strzelińskich i Wzgórz Lipowych w wybranych obiektach architektonicznych planowanego Geoparku Wzgórze Niemczańsko-Strzelińskie. [W:] Walory przyrodnicze Wzgórz Niemczańsko-Strzelińskich. Tom II. Tarka R., Jawecki B., Moskwa K. (Red.). s. 19-32. Wyd. Ocean Wrocław, Strzelin 2014, ss. 142. Katalog Zabytków Sztuki w Polsce, red. Kończakiewicz, Tom IV: województwo wrocławskie (dolnośląskie), Zesz. 6. Powiat strzeliński, Nowa seria, Warszawa 2008. Słownik geografii turystycznej Sudetów. Wzgórze Niemczańsko-Strzelińskie, Przedgórze Paczkowskie N-Ż. red. Staffa M., Mazurski K., Czerwiński J., Pisarski G., Wyd. I-BiS, Wrocław 2008, s. 559
Uwagi	Obiekt geoturystyki miejskiej
Streszczenie językiem nietechnicznym (do zamieszczenia na stronie internetowej i telefonie komórkowym -ok. 1200 znaków)	Kościół parafialny Matki Boskiej Królowej Polski w Przewornie jest budowlą ceglana z kwarcytowym wypełnieniem ścian, o cechach architektury neogotyckiej. Wzmiankowany na 1335 r., zniszczony w czasie wojen husyckich i wojny 30. letniej. Wielokrotnie odbudowywany i przebudowywany. Obecny wygląd świątyni pochodzi z lat 1888-91. Kościół ma prostokątną nawę o schodkowych szczytach, wieże wieloboczne zakończone prezbiterium, do którego dostawiona jest zakrystia. Na osi kwadratowa wieża z iglicowym hełmem. Naroża, obramienia okien, drzwi, szczyty, przypory przy prezbiterium i pasy na ścianach oraz wieńczący fryz wykonane w cegle, wypełnienia ścian z kwarcytów. Naroża dolnej części wieży wykonane z jasnych granitów. Natomiast wypełnienia ścian zostały wykonane z kwarcytów. Wewnątrz

	kościół, wykonane z piaskowca późnorenesansowe W nawie głównej chrzcielnica z 1765 r., wykonana z ciemnego marmuru z Przeworna. Przy wejściu do nawy głównej kropielnica wykonana z tego samego marmuru.
--	--

Wykorzystanie obiektu

Wykorzystanie obiektu do celów edukacyjnych (czego można nauczyć w geostanowisku, m.in. proces, zjawisko, minerały, skały również zagadnienia z ekologii)	Wykorzystanie skał Wzgórz Niemczańsko-Strzelińskich w obiektach architektonicznych, stanowiących dziedzictwo kulturowe regionu.
Zagrożenia dla bezpieczeństwa osób odwiedzających geostanowisko	
Infrastruktura turystyczna w okolicy geostanowiska	Żółty i niebieski szlak turystyczny. Mała gastronomia
Wykorzystanie i zastosowanie skały oraz związane z nią aspekty kulturowe i historyczne	Kościół parafialny Matki Boskiej Królowej Polski w Przewornie jest budowlą ceglana z kwarcytowym wypełnieniem ścian, o cechach architektury neogotyckiej. Wzmiankowany na 1335 r., zniszczony w czasie wojen husyckich w 1428r. Odbudowany w 1575r. Ponownie zniszczony w trakcie wojny 30. letniej w XVII w. Ponownie odbudowany w 1733r. Obecna świątynia pochodzi z lat 1888-91 i była remontowana w latach 1957, 1963-1966. Kościół ma prostokątną nawę o schodkowych szczytach, wieże wieloboczne zakończone prezbiterium, do którego dostawiona jest zakrystia. Na osi kwadratowa wieża z iglicowym hełmem. Naroża, obramienia okien, drzwi, szczyty, przypory przy prezbiterium i pasy na ścianach oraz wieńczący fryz wykonane w cegle, wypełnieni ścian z kwarcytów. Naroża dolnej części wieży wykonane z jasnych granitów. Natomiast wypełniania ścian zostały wykonane z kwarcytów. Wewnątrz kościoła, w południowej ścianie, wykonane z piaskowca późnorenesansowe (ostatniej ćwierci XVI w.) epitafium dwudzielne, o bogatej dekoracji rzeźbiarskiej ze scenami biblijnymi. W prawym transepcie umieszczono rzeźbione w piaskowcu epitafium rodziny Czirnów (późnorenesansowe). W nawie głównej znajduje się wykonana z przeworniańskiego marmuru chrzcielnica z 1765 r. Przy wejściu do nawy głównej wykonana z tego samego marmuru kropielnica. W zakrystii kilka nagrobków z końca XVI w. m.in. grób ostatniego z Piastów. Ostatnim panującym Piastem z linii książąt legnicko-brzeskich był - Jerzy IV Wilhelm. Ścieżka prowadząca do kościoła oraz posadzka w kościele wykonana z ciemnego i jasnego marmuru z Przeworna. Na murze została umieszczona tablica poświęcona pracy i twórczości Maxa Drischnera, niemieckiego kompozytora, który pełnił w tym kościele funkcję organisty.

Weryfikacja inwentaryzacji

Ekspozycja	Dobrze wyeksponowany	x	Wymagający przygotowania	
Ocena Atrakcyjności Turystycznej [0-10]	Dostępność [0-4]		4	
	Stopień zachowania [0-4]		4	
	Wartości poza geologiczne [0-2]		2	
Ocena Atrakcyjności Dydaktycznej [0-10]	5			
Ocena Atrakcyjności Naukowej [0-10]	5			

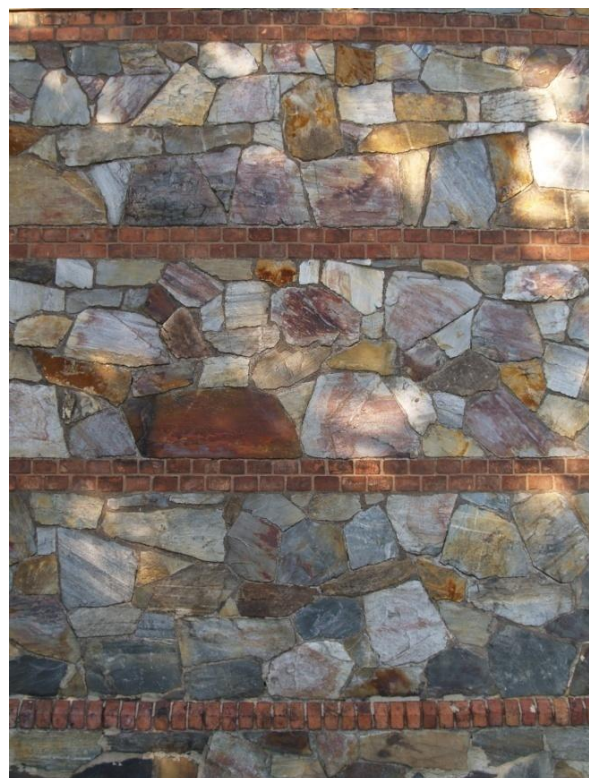
Dokumentacja graficzna



Rysunek 1. Kościół parafialny Matki Boskiej Królowej Polski w Przewornie



Rysunek 2. Kościół parafialny Matki Boskiej Królowej Polski w Przewornie - widok ogólny



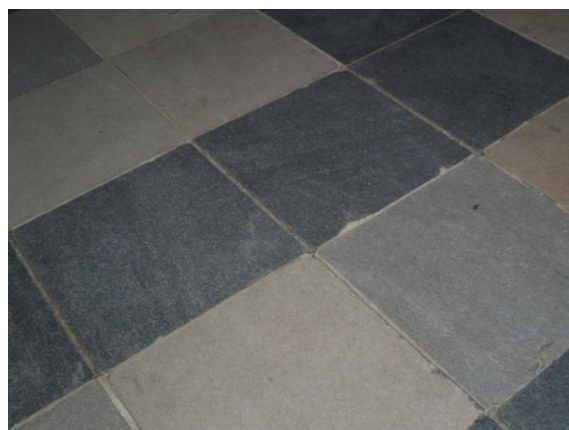
Rysunek 3. Ceglano -kwarcytowa konstrukcja ścian kościoła.



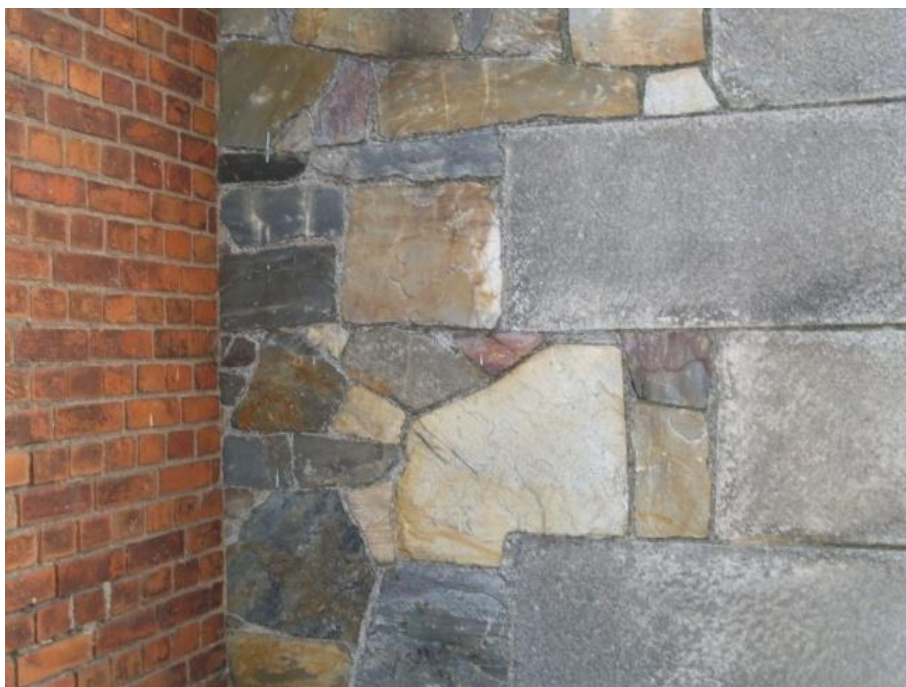
Rysunek 4. Marmurowa, XVIII w. chrzcielnica (fot. M Lorenc).



Rysunek 5. Marmurowa kropielnica



Rysunek 6. Marmurowa podłoga w kościele M Lorenc.



Rysunek 7. Ceglano -kwarcytowo-granitowa konstrukcja ścian kościoła w Przewornie